

بِسْمِ اللَّهِ الرَّحْمَنِ الرَّحِيمِ



پروپوزال نرم افزار سَمکا

(سیستم مدیریت کاربران اینترنت)

امروزه استفاده از اینترنت به غیر از مصارف کاری، علمی و پژوهشی جنبه های مختلف دیگری پیدا کرده که می تواند در شرکت ها و سازمان ها باعث آسیب های جدی جهت انجام ماموریت کارکنان بشود.

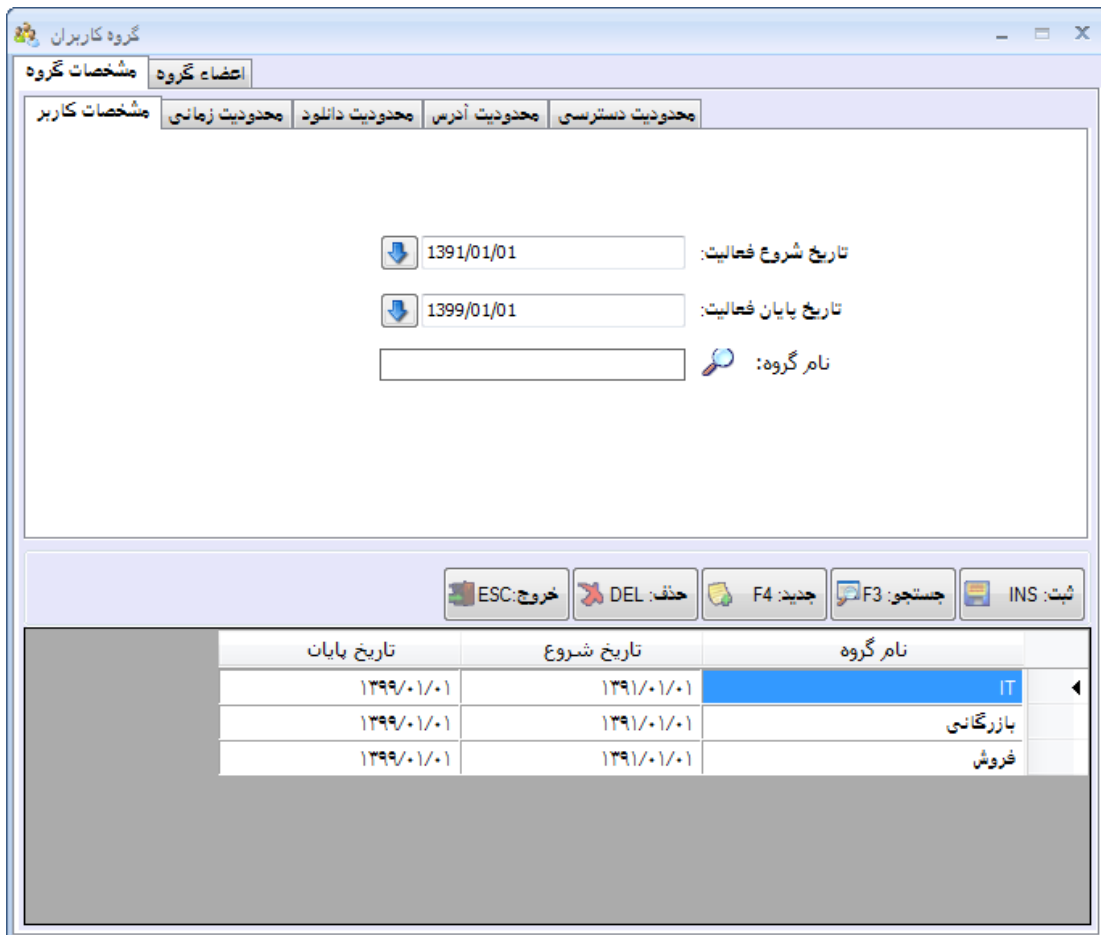
ابزارهای مدیریت مصرف کاربران که به اصطلاح آن ها را اکانتینگ می نامیم در این مواقع به کمک مدیران می آیند تا بتوانند از آسیب های استفاده غیر متعارف اینترنت در محیط کار، جلوگیری کرده و آن ها را مدیریت نمایند.

سامانه مدیریت کاربران اینترنت (سمکا) در محیطی با زبان شیرین فارسی این امکان را به شما خواهد داد تا به صورت ساده بتوانید از پیچیده ترین امکانات و فناوری های موجود با مدیریت مستقیم خود استفاده نمایید.

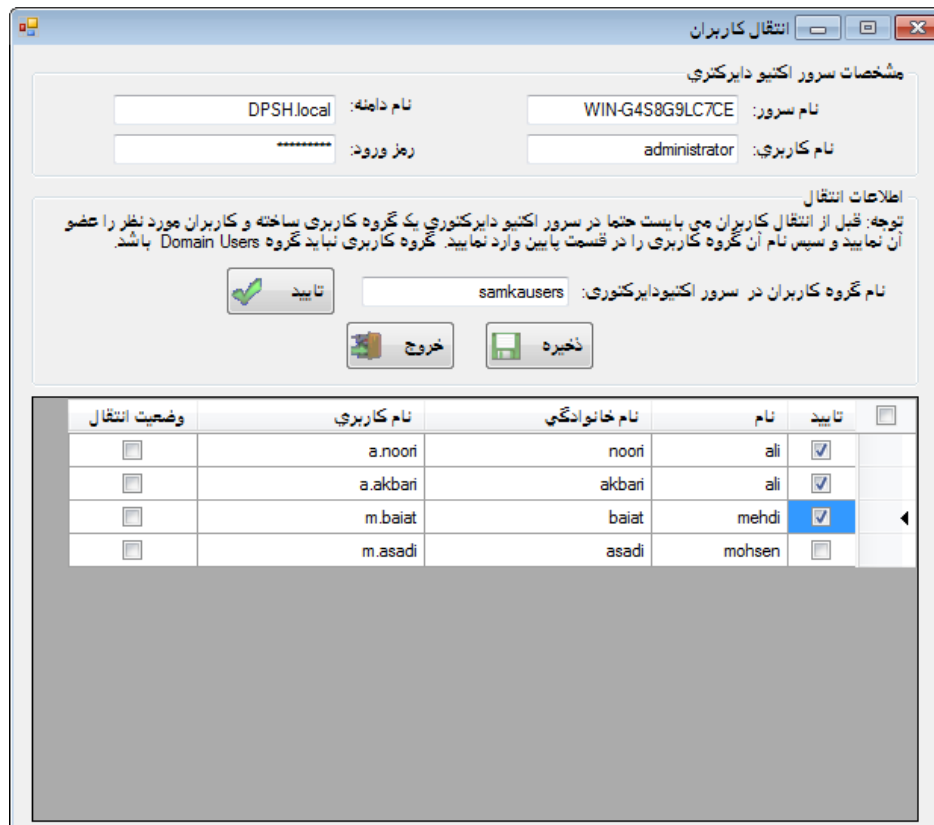
۱- سرویس احراز هویت کاربران که شامل موارد زیر می شود :

گروه کاربری	نام کاربری	نام خانوادگی	نام
	admin	admin	admin
	a.noori	noori	ali
	a.akbari	akbari	ali
	m.baiat	baiat	mehdi
	m.asadi	asadi	mohsen

- ✓ ایجاد کاربر و ارائه دسترسی بر اساس تاریخ و زمان استفاده از اینترنت: نرم افزار محیطی را ارائه می دهد که در آن مشخصات کاربران مجاز ثبت گردد که این مشخصات شامل مشخصات فردی، نام کاربری و کلمه عبور، تاریخ شروع و خاتمه دسترسی، ساعت های مورد استفاده کاربر و مقدار زمان استفاده کاربر در طول روز و ماه، مقدار حجم دانلود و آپلود در طول روز، هفته و ماه و محدود نمودن کاربر به IP و Mac آدرس خاص می شود
- ✓ احراز هویت با استفاده از پروتکل RADIUS.
- ✓ احراز هویت بر اساس سرویس Active Directory: در صورتی که کاربران اینترنت قبلا در بانک اکتیو دایرکتوری وارد شده باشند نرم افزار این امکان را دارد که وظیفه Authentication را به سرویس اکتیو دایرکتوری منتقل کرده و در صورت کسب مجوز کاربر مجاز شناخته شود.
- ✓ اعمال محدودیت بر اساس IP Address و MAC Address.
- ✓ اعمال محدودیت بر اساس زمان، مقدار دانلود و سرعت یا پهنای باند (Quota).
- ✓ اعمال محدودیت بر اساس سرویس های اینترنتی و نوع فایل های قابل دانلود.
- ✓ امکان تعریف گروه کاربران و اعمال محدودیت های بالا به صورت گروهی.



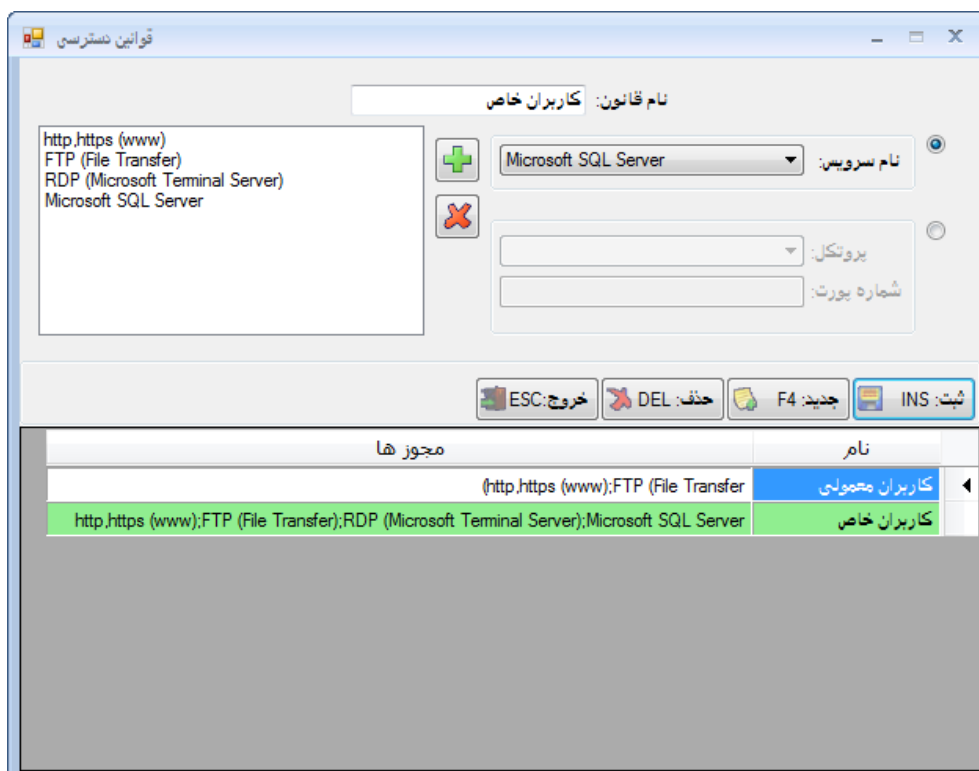
✓ امکان انتقال کاربران Active Directory به بانک اطلاعاتی سامانه و اعمال محدودیت های بالا به آن ها.



۲- امکان ایجاد قوانین دیواره آتش برای IP Address ها و Port های خاص

✓ دیواره آتش کاملا قابل مدیریت در سطوح پروتکل های IP, ICMP, TCP, UDP می باشد و کاربر مدیر می تواند با

ایجاد قوانین لازم آن را مدیریت نماید. در ضمن محیطی ساده جهت تنظیم فایروال برای کاربران مبتدی وجود دارد



۳- امکان مشاهده کاربران فعال به همراه میزان استفاده آنها از پهنای باند به صورت زنده.

نام کاربری	آدرس IP	آدرس MAC	زمان ورود	سرعت دریافت	سرعت ارسال	مقدار دریافت	مقدار ارسال	مدت اتصال	مدت باقیمانده	مدت بیکاری
mohsen	۱۹۲.۱۶۸.۲۰.۲۳۹	E0:2A:82:55:C4:FF	۱۵:۲۱	۰.۰۰KB/S	۰.۰۰KB/S	۰.۰۰MB	۰.۰۰MB	۷m52s	۱۰h36m8s	۵۵s
erfan	۱۹۲.۱۶۸.۲۰.۲۴۲	۸۴:AE:DF:79:2A:2F	۱۵:۲۱	۰.۰۰KB/S	۰.۰۰KB/S	۰.۰۰MB	۰.۰۰MB	۵m52s	۲۴m8s	۱۱s
m.baiat	۱۹۲.۱۶۸.۲۰.۲۳۹	A2:0B:95:۰۰:۰۸:۲۲	۱۵:۲۳	۰.۲۶KB/S	۰.۳۱KB/S	۰.۰۰MB	۰.۰۰MB	۳۰s	۱۰h36m30s	۱s

۴- ارائه گزارش های مختلف مدیریتی که شامل موارد زیر می باشند:

✓ گزارش ریز کارکرد کاربران که شامل مقدار زمان و مقدار مصرف آن ها می باشد.

ردیف	نام کاربری	آدرس MAC	آدرس IP	حالت خروج	تاریخ ورود	زمان ورود	تاریخ خروج	زمان خروج	مقدار خروج	مقدار دریافت	ارسال KB
۱	a.noori	۰۰:۱B:77:04:5E:25	۱۹۲.۱۶۸.۲۰.۲۳۷	پایان بهره برداری	۱۳۹۴/۰۲/۰۳	۱۶:۵۸:۴۸	۱۳۹۴/۰۲/۰۳	۱۷:۰۳:۰۴	۱۳۹۴/۰۲/۰۳	۱۵۰۰۵۹	۸۰۱۷۰
۲	a.akbari	A1:۶۴:۳۱:۵۰:۷۶:۳۴	۱۹۲.۱۶۸.۲۰.۲۳۸	پایان بهره برداری	۱۳۹۴/۰۲/۰۳	۱۵:۳۳:۵۳	۱۳۹۴/۰۲/۰۳	۱۶:۳۳:۰۴	۱۳۹۴/۰۲/۰۳	۱۵۰۳۹۱	۲۰۳۷۰
۳	mohsen	E5:۶۴:۳۱:۵۰:۰۳:۶۶	۱۹۲.۱۶۸.۲۰.۲۴۱	پایان بهره برداری	۱۳۹۴/۰۲/۰۳	۱۶:۳۳:۳۳	۱۳۹۴/۰۲/۰۳	۱۷:۵۳:۵۱	۱۳۹۴/۰۲/۰۳	۷۵۰۷۸۱	۸۰۸۱۵
۴	erfan	۸۴:AE:DF:79:2A:2F	۱۹۲.۱۶۸.۲۰.۲۴۰	پایان بهره برداری	۱۳۹۴/۰۲/۰۳	۱۵:۲۱:۳۱	۱۳۹۴/۰۲/۰۳	۱۵:۴۸:۰۵	۱۳۹۴/۰۲/۰۳	۴۸۰۴۱۸	۹۰۵۹۳
۵	mohsen	E5:۶۴:۳۱:۵۰:۰۳:۶۶	۱۹۲.۱۶۸.۲۰.۲۴۱	پایان بهره برداری	۱۳۹۴/۰۲/۰۳	۱۵:۲۱:۳۱	۱۳۹۴/۰۲/۰۳	۱۵:۴۴:۳۱	۱۳۹۴/۰۲/۰۳	۲۰۶۷۲	۷۰۱۵۵
۶	a.noori	۰۰:۱B:77:04:5E:25	۱۹۲.۱۶۸.۲۰.۲۳۷	پایان بهره برداری	۱۳۹۴/۰۲/۰۳	۱۵:۴۵:۳۷	۱۳۹۴/۰۲/۰۳	۱۶:۱۰:۳۸	۱۳۹۴/۰۲/۰۳	۵۷۰۳۷۲	۴۰۴۰۷
۷	m.baiat	۸۴:AE:DF:45:A4:34	۱۹۲.۱۶۸.۲۰.۲۳۶	پایان بهره برداری	۱۳۹۴/۰۲/۰۳	۱۳:۰۴:۱۷	۱۳۹۴/۰۲/۰۳	۱۴:۲۵:۴۱	۱۳۹۴/۰۲/۰۳	۲۷۰۹۳۰	۲۰۰۱۰
۸	mohsen	E5:۶۴:۳۱:۵۰:۰۳:۶۶	۱۹۲.۱۶۸.۲۰.۲۴۱	پایان بهره برداری	۱۳۹۴/۰۲/۰۳	۱۳:۱۸:۰۲	۱۳۹۴/۰۲/۰۳	۱۴:۱۳:۱۳	۱۳۹۴/۰۲/۰۳	۱۲۰۸۴۲	۲۰۰۲۹
۹	a.noori	۰۰:۱B:77:04:5E:25	۱۹۲.۱۶۸.۲۰.۲۳۷	پایان بهره برداری	۱۳۹۴/۰۲/۰۳	۱۴:۲۳:۱۹	۱۳۹۴/۰۲/۰۳	۱۵:۳۳:۵۰	۱۳۹۴/۰۲/۰۳	۶۲۰۹۱۰	۲۰۲۰۷
۱۰	erfan	۸۴:AE:DF:79:2A:2F	۱۹۲.۱۶۸.۲۰.۲۴۰	پایان بهره برداری	۱۳۹۴/۰۲/۰۳	۱۱:۱۸:۴۰	۱۳۹۴/۰۲/۰۳	۱۱:۳۳:۰۶	۱۳۹۴/۰۲/۰۳	۶۰۱۱۷۲	۳۴۹
۱۱	a.akbari	A1:۶۴:۳۱:۵۰:۷۶:۳۴	۱۹۲.۱۶۸.۲۰.۲۳۸	پایان بهره برداری	۱۳۹۴/۰۲/۰۳	۱۰:۲۰:۵۳	۱۳۹۴/۰۲/۰۳	۱۰:۴۴:۳۱	۱۳۹۴/۰۲/۰۳	۲۴۰۴۱۴	۵۰۳۴۴
۱۲	erfan	۸۴:AE:DF:79:2A:2F	۱۹۲.۱۶۸.۲۰.۲۴۰	پایان بهره برداری	۱۳۹۴/۰۲/۰۳	۱۰:۱۶:۳۸	۱۳۹۴/۰۲/۰۳	۱۰:۴۰:۰۸	۱۳۹۴/۰۲/۰۳	۲۶۰۳۳۱	۲۰۲۴۲
۱۳	mohsen	E5:۶۴:۳۱:۵۰:۰۳:۶۶	۱۹۲.۱۶۸.۲۰.۲۴۱	پایان بهره برداری	۱۳۹۴/۰۲/۰۳	۱۰:۱۱:۳۰	۱۳۹۴/۰۲/۰۳	۱۰:۵۵:۲۴	۱۳۹۴/۰۲/۰۳	۲۳۰۶۱۳	۵۰۳۰۳
۱۴	m.asadi	E0:2A:82:55:C4:FF	۱۹۲.۱۶۸.۲۰.۲۳۹	پایان بهره برداری	۱۳۹۴/۰۲/۰۳	۱۴:۰۶:۳۴	۱۳۹۴/۰۲/۰۳	۱۵:۱۱:۰۸	۱۳۹۴/۰۲/۰۳	۱۴۰۶۹۷	۱۰۸۵۵
۱۵	a.noori	۰۰:۱B:77:04:5E:25	۱۹۲.۱۶۸.۲۰.۲۳۷	پایان بهره برداری	۱۳۹۴/۰۲/۰۳	۰۹:۵۳:۳۸	۱۳۹۴/۰۲/۰۳	۱۰:۳۳:۰۶	۱۳۹۴/۰۲/۰۳	۲۷۰۶۴۶	۴۰۳۱۵
۱۶	m.asadi	E0:2A:82:55:C4:FF	۱۹۲.۱۶۸.۲۰.۲۳۹	پایان بهره برداری	۱۳۹۴/۰۲/۰۳	۰۹:۵۰:۲۸	۱۳۹۴/۰۲/۰۳	۱۰:۳۳:۰۶	۱۳۹۴/۰۲/۰۳	۹۳۰۷۷۰	۶۰۱۷۴۳
۱۷	a.akbari	A1:۶۴:۳۱:۵۰:۷۶:۳۴	۱۹۲.۱۶۸.۲۰.۲۳۸	پایان بهره برداری	۱۳۹۴/۰۲/۰۳	۰۹:۲۰:۳۳	۱۳۹۴/۰۲/۰۳	۰۹:۵۳:۴۷	۱۳۹۴/۰۲/۰۳	۲۴۰۱۴۱	۵۰۳۹۵
۱۸	mohsen	E5:۶۴:۳۱:۵۰:۰۳:۶۶	۱۹۲.۱۶۸.۲۰.۲۴۱	پایان بهره برداری	۱۳۹۴/۰۲/۰۳	۰۹:۰۱:۳۵	۱۳۹۴/۰۲/۰۳	۰۹:۴۴:۳۷	۱۳۹۴/۰۲/۰۳	۱۹۰۴۳۴	۲۰۱۲۵
	مجموع							۱۵:۴۴:۳۴		۶۰۹۰۳۷۲	۸۲۰۹۰۷

✓ گزارش لاگ سایت های مشاهده شده توسط کاربران.

گزارش سایت های مراجعه شده

جستجو

نام کاربری:

آدرس IP:

آدرس MAC:

تاریخ از: 13 / / تا: 13 / /

زمان از: : : تا: : :

آدرس مراجعه شده

ردیف	نام کاربری	آدرس IP	آدرس MAC	تاریخ	زمان	آدرس مراجعه شده
53	m.asadi	۱۹۲.۱۶۸.۲۰.۳۳۹	E0:2A:82:55:C4:FF	۱۳۹۴/۰۲/۰۸	۱۲:۵۰:۳۳	http://www.farsnews.com/shares/fonts/BMitra/BMitra.woff
54	m.asadi	۱۹۲.۱۶۸.۲۰.۳۳۹	E0:2A:82:55:C4:FF	۱۳۹۴/۰۲/۰۸	۱۲:۵۰:۱۲	http://www.farsnews.com
55	m.asadi	۱۹۲.۱۶۸.۲۰.۳۳۹	E0:2A:82:55:C4:FF	۱۳۹۴/۰۲/۰۸	۱۲:۴۹:۴۰	http://www.tabnak.ir/fa/news/495586
56	m.asadi	۱۹۲.۱۶۸.۲۰.۳۳۹	E0:2A:82:55:C4:FF	۱۳۹۴/۰۲/۰۸	۱۲:۴۹:۰۷	http://www.tabnak.ir/fa/news/495580/12
57	m.asadi	۱۹۲.۱۶۸.۲۰.۳۳۹	E0:2A:82:55:C4:FF	۱۳۹۴/۰۲/۰۸	۱۲:۴۸:۳۳	http://api.varzesh3.com/v0.1/comment/1236933
58	m.asadi	۱۹۲.۱۶۸.۲۰.۳۳۹	E0:2A:82:55:C4:FF	۱۳۹۴/۰۲/۰۸	۱۲:۴۸:۲۲	http://www.varzesh3.com/news/1236933
59	m.asadi	۱۹۲.۱۶۸.۲۰.۳۳۹	E0:2A:82:55:C4:FF	۱۳۹۴/۰۲/۰۸	۱۲:۴۷:۵۸	http://www.varzesh3.com/news/?itemid=1236899&title
60	m.asadi	۱۹۲.۱۶۸.۲۰.۳۳۹	E0:2A:82:55:C4:FF	۱۳۹۴/۰۲/۰۸	۱۲:۴۷:۴۱	http://api.varzesh3.com/v0.1/comment/1236922
61	m.asadi	۱۹۲.۱۶۸.۲۰.۳۳۹	E0:2A:82:55:C4:FF	۱۳۹۴/۰۲/۰۸	۱۲:۴۶:۴۳	http://www.varzesh3.com/news/?itemid=1236922&title
62	m.asadi	۱۹۲.۱۶۸.۲۰.۳۳۹	E0:2A:82:55:C4:FF	۱۳۹۴/۰۲/۰۸	۱۲:۴۵:۴۴	http://api.varzesh3.com/v0.1/comment/1236887
63	m.asadi	۱۹۲.۱۶۸.۲۰.۳۳۹	E0:2A:82:55:C4:FF	۱۳۹۴/۰۲/۰۸	۱۲:۴۵:۴۴	http://www.varzesh3.com/font/icomoon/icomoon.woff
64	m.asadi	۱۹۲.۱۶۸.۲۰.۳۳۹	E0:2A:82:55:C4:FF	۱۳۹۴/۰۲/۰۸	۱۲:۴۵:۴۳	http://www.varzesh3.com/football3_styles/main.css?version=38
65	m.asadi	۱۹۲.۱۶۸.۲۰.۳۳۹	E0:2A:82:55:C4:FF	۱۳۹۴/۰۲/۰۸	۱۲:۴۵:۴۰	http://www.varzesh3.com/news/?itemid=1236887&title
66	m.asadi	۱۹۲.۱۶۸.۲۰.۳۳۹	E0:2A:82:55:C4:FF	۱۳۹۴/۰۲/۰۸	۱۲:۴۵:۲۷	http://www.varzesh3.com/font/Yekan/yekannumbers-regular.woff
67	m.asadi	۱۹۲.۱۶۸.۲۰.۳۳۹	E0:2A:82:55:C4:FF	۱۳۹۴/۰۲/۰۸	۱۲:۴۵:۲۷	http://www.varzesh3.com/font/Yekan/Yekan.woff
68	m.asadi	۱۹۲.۱۶۸.۲۰.۳۳۹	E0:2A:82:55:C4:FF	۱۳۹۴/۰۲/۰۸	۱۲:۴۵:۲۶	http://www.varzesh3.com/football3_styles/fonts.css?version=1
69	m.asadi	۱۹۲.۱۶۸.۲۰.۳۳۹	E0:2A:82:55:C4:FF	۱۳۹۴/۰۲/۰۸	۱۲:۴۵:۲۵	http://www.varzesh3.com/football3_styles/main.css?version=42
70	m.asadi	۱۹۲.۱۶۸.۲۰.۳۳۹	E0:2A:82:55:C4:FF	۱۳۹۴/۰۲/۰۸	۱۲:۴۵:۲۴	http://www.varzesh3.com
71	m.asadi	۱۹۲.۱۶۸.۲۰.۳۳۹	E0:2A:82:55:C4:FF	۱۳۹۴/۰۲/۰۸	۱۲:۴۵:۰۰	http://www.tabnak.ir/fa/news/494625

✓ گزارش برترین کاربران از لحاظ زمان استفاده از اینترنت.

کاربران برتر - زمان

جستجو

نام کاربری:

نام رایانه کاربر:

نام کاربری رایانه:

آدرس IP:

آدرس MAC:

تاریخ خروج از: 13 / / تا: 13 / /

تاریخ ورود تا: 13 / /

زمان خروج از: : : تا: : :

زمان ورود تا: : :

جستجو

نمودار

ردیف	نام کاربری	مجموع مدت به دقیقه
۱	a.noori	۳۱۳
۲	mohsen	۳۰۲
۳	a.akbari	۱۱۵
۴	m.asadi	۸۱
۵	m.baiat	۸۱
۶	erfan	۶۶
	مجموع	۹۵۸

✓ گزارش برترین کاربران از لحاظ دانلود.

کاربران برتر - دانلود جستجو

آدرس IP:

آدرس MAC:

نام کاربری:

نام رایانه کاربر:

نام کاربری رایانه:

تاریخ ورود: از: / / تا: / /

تاریخ خروج: از: / / تا: / /

زمان ورود: از: : تا: :

زمان خروج: از: : تا: :

جستجو

نمودار

ردیف	نام کاربری	مجموع KB
۱	a.noori	۱۹۲,۵۶۶
۲	mohsen	۱۶۱,۷۶۹
۳	m.asadi	۱۱۸,۵۸۴
۴	a.akbari	۹۶,۹۵۴
۵	erfan	۹۳,۹۹۵
۶	m.baiat	۳۹,۹۳۰
	مجموع	۶۹۳,۷۹۸

✓ گزارشی از برترین سایت های مراجعه شده در اینترنت، بوسیله این گزارش شما می توانید بیشترین سایت های

مراجعه شده توسط کلیه کاربران یا کاربری خاص را مشاهده نمایید.

سایت های برتر جستجو

نام کاربری:

تاریخ: از: / / تا: / /

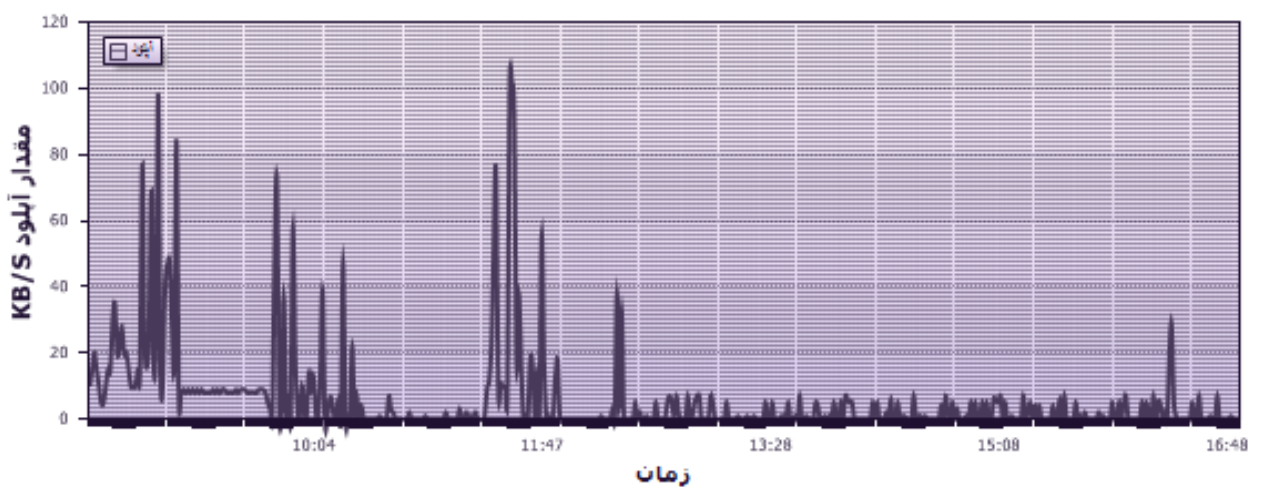
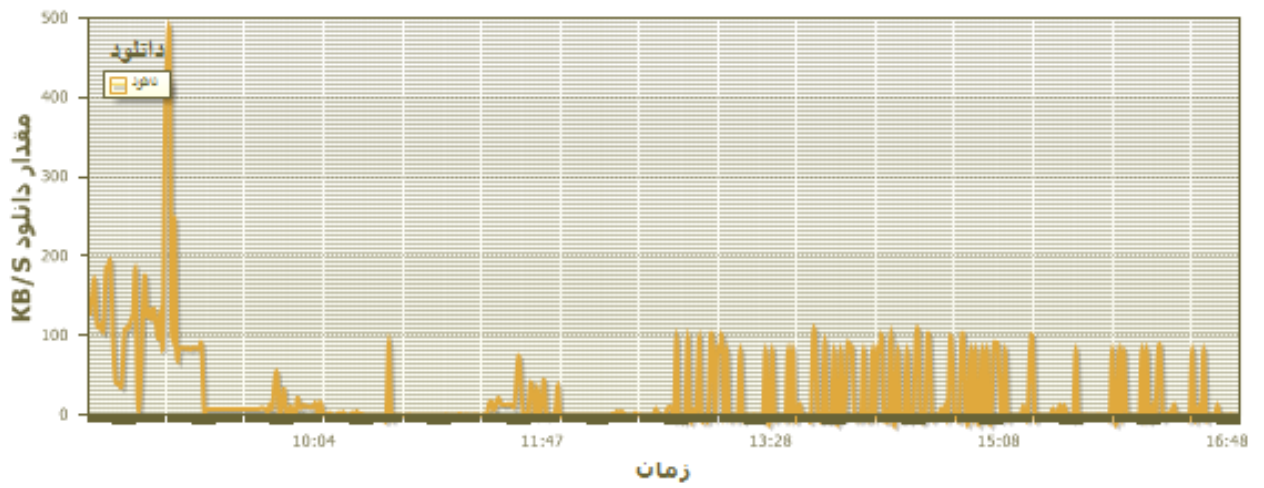
زمان: از: : تا: :

جستجو

نمودار

ردیف	آدرس	تعداد مراجعه
۱	http://archive.ubuntu.com	۲۸
۲	http://www.farsnews.com	۲۳
۳	http://www.varzesh3.com	۱۷
۴	http://www.tabnak.ir	۱۳
۵	http://2.187.253.46	۱۳
۶	http://api.accuweather.com	۱۰
۷	http://clients3.google.com	۹
۸	http://www.digikala.com	۷
۹	http://www.google.com	۶
۱۰	http://feedback.farsnews.com	۵
۱۱	http://cdn.tabnak.ir	۵
۱۲	http://10.10.34.34	۴
۱۳	http://res2.windows.microsoft.com	۴
۱۴	http://video.varzesh3.com	۴
۱۵	http://start.ubuntu.com	۴
۱۶	http://tabnak.ir	۴

✓ ارائه گزارش نموداری از مصرف پهنای باند در طول شبانه روز.



۵- امکان ذخیره تمامی تنظیمات و گزارش ها در بانک اطلاعاتی سامانه و مشاهده آن ها در هر زمانی که مورد نیاز شما است.

۶- امکان توزیع یک ارتباط اینترنتی بین چندین کاربر در شبکه داخلی

۷- امکان قطع ارتباط هر یک از کاربران توسط مدیر سایت بصورت آنلاین

✓ مدیر سایت می تواند در پنجره کاربران فعال ارتباط هر یک از کاربران را در همان موقع قطع نماید

حوزه های کاربرد نرم افزار سمکا

- توزیع ارتباط اینترنت بین کاربران شبکه داخلی یک شرکت یا سازمان
- ایجاد امنیت در ارتباطات اینترنتی شرکت یا سازمان
- مواردی که بخواهیم برای کاربران اینترنت محدودیت زمانی یا حجمی اعمال کنیم
- ارائه گزارش به مدیران از وضعیت استفاده کاربران از اینترنت
- اعمال محدودیت های زمانی یا حجمی برای کاربران